

Rooms and Suites

Days of indulgence

くつろぎの空間、特別な時間。

世界をもてなす、日本がある。



HOTEL 椿山荘 TOKYO
CHINZANSO

LXX
Depend
HOTEL & RESORTS

Days of indulgence

くつろぎの空間、特別な時間。

Rooms

Prime Superior (45㎡)

プライムスーパー

Prime Deluxe (55～64㎡)

プライムデラックス

Suites

Imperial Suite (280㎡)

インペリアルスイート

Royal Suite (193㎡)

ロイヤルスイート

Presidential Suite (193㎡)

プレジデンシャルスイート

Ambassador Suite (138㎡)

アンバサダースイート

Prime Premier Garden Suite

プライムプレミアガーデンスイート

1-bedroom (93㎡)

2-bedrooms (138㎡)

View Bath Suite (93㎡)

ビューバススイート

Japanese Suite (83㎡)

和室スイート

Prime Deluxe Garden Suite (83㎡)

プライムデラックスガーデンスイート

Prime Executive Suite (60㎡)

プライムエグゼクティブスイート

Hospitality Menu

Check-in 15:00

チェックイン

Check-out 12:00

チェックアウト

Concierge Service

コンシェルジュサービス

Room Service

ルームサービス

Laundry and Pressing Service

ランドリーサービス

Pet-Friendly Service

ペットフレンドリーサービス

Electric Bicycle Rental

電動アシスト自転車のレンタル

Accessible Room &

Assistive Equipment

バリアフリールーム・

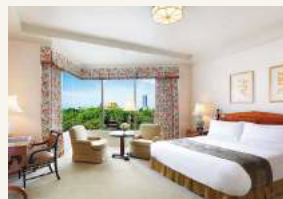
福祉用具の貸し出し

Kid-Friendly Service

キッズフレンドリーサービス

Babysitting Service

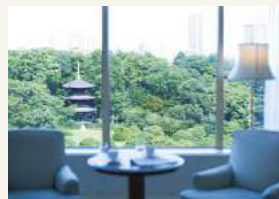
ベビーシッターサービス



Prime Superior
プライムスーパー



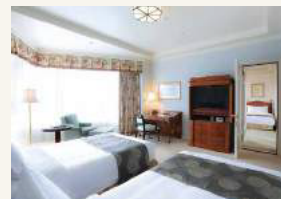
Prime Executive Suite
プライムエグゼクティブスイート



Garden View
ガーデンビュー



City View
シティビュー



Connecting Rooms
コネクティングルーム



Executive Lounge "Le Ciel"
エグゼクティブラウンジ「ル・シエル」

Prime Superior | 45m² | プライムスーパーリア



① Prime Superior プライムスーパーリア

Even our most standard room is spacious with ample amenities including a satellite TV, Blu-ray player, roomy closet, writing desk, high-speed Internet and large bathroom with separate shower, bath and toilet.

ゆったりとした標準客室。TV・ブルーレイプレイヤー・収納家具・ライティングデスク・インターネット環境などを標準装備。またバスルームは、シャワー・バス・トイレを独立させた広々とした造りです。

- 3 Adults | 大人3名
- King / Twin | キング / ツイン
- City / Garden | シティ / ガーデン

② View Bath Superior ビューバススーパーリア

Indulge in a comfortable atmosphere with trees near the windows. It's an ideal room for relaxing and provides an excellent view of our gardens from the bath.

バスルームより庭園を望むことができ、くつろぐのに理想的な客室です。窓の外に広がる木々と一体化するような、ナチュラルで心地よい雰囲気をお楽しみください。

- 3 Adults | 大人3名
- King | キング
- Garden | ガーデン

③ Prime Superior (universally designed) ユニバーサル仕様

Any guest can enjoy a comfortable and luxurious stay in this thoughtfully designed room, which features handrails, sliding doors and ample space for wheelchair navigation.

どなたでもホテルでのご滞在をお楽しみいただける仕様の客室。車いすでも十分に動くことのできるスペースを確保し、手すりや引き戸を随所に配置しております。

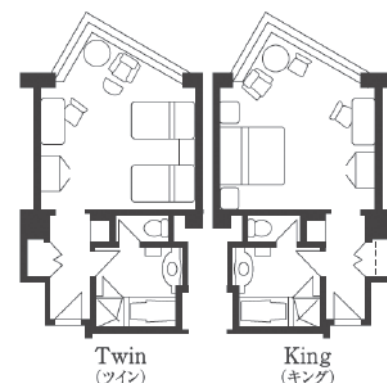
- 3 Adults | 大人3名
- Twin | ツイン
- City / Garden | シティ / ガーデン



②



③



①

Prime Deluxe

プライムデラックス

55 ~ 64m²



① Prime Deluxe プライムデラックス

The Prime Deluxe combines beige and celadon for a sense of unity with the garden. The powder space and large closets are perfect for a soothing and extraordinary stay.

ベージュと青磁色を基調に、庭園との一体感を感じるプライムデラックス。パウダースペースや大きめのクローゼットなどゆとりあるつくりとなっており、非日常ながらも快適にご滞在いただけます。

3 Adults | 大人3名

King / Twin | キング / ツイン

City / Garden | シティ / ガーデン

② Prime Deluxe Twin with Tatami Space 和洋室

Combination of Western and Japanese style room, with a Tatami Space.

畳の間と洋風のベッドルームがある和洋折衷タイプの客室。最大5名様までご利用いただけます。

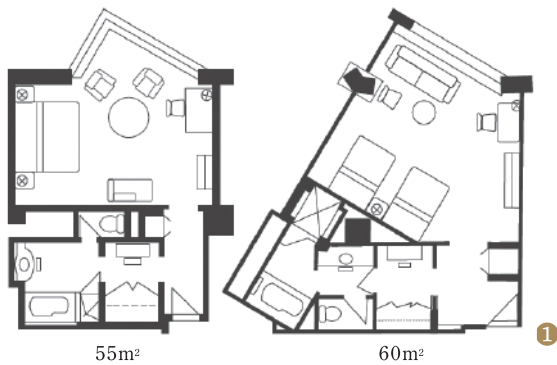
5 Adults | 大人5名

2 Twin, Comforter | ツイン、布団

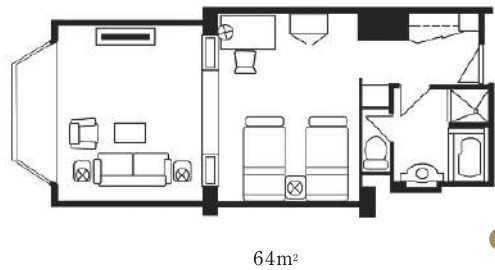
*Please note that the view from this room is blocked. ※こちらの客室からは外の景色が楽しめられません。予めご了承ください。



②



①



②



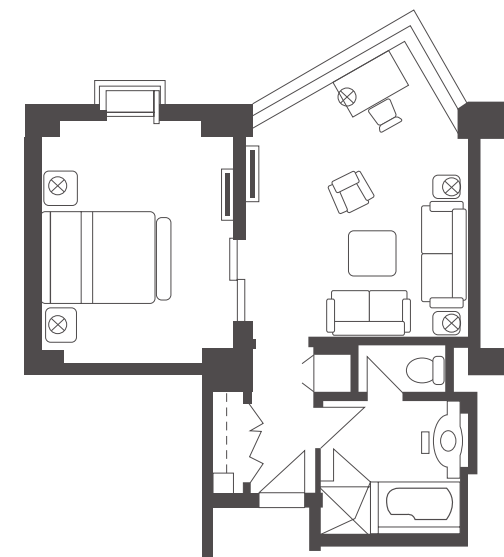
Prime Executive Suite | 60m² |

プライムエグゼクティブスイート



The Prime Executive Suite carries tradition within innovation. The living room and bedroom can be separated, allowing guests to enjoy their stays as they like, for entertaining guests or conducting business meetings.

新しさのなかに伝統が息づくプライムエグゼクティブスイート。リビングとベッドルームを仕切ることができるので、ホテル滞在を自由に楽しみつつ、来客を迎え商談を行うなどビジネス等にもご活用いただけます。



- 3 Adults | 大人3名
- King / Twin | キング / ツイン
- City / Garden | シティ / ガーデン



Prime Deluxe Garden Suite

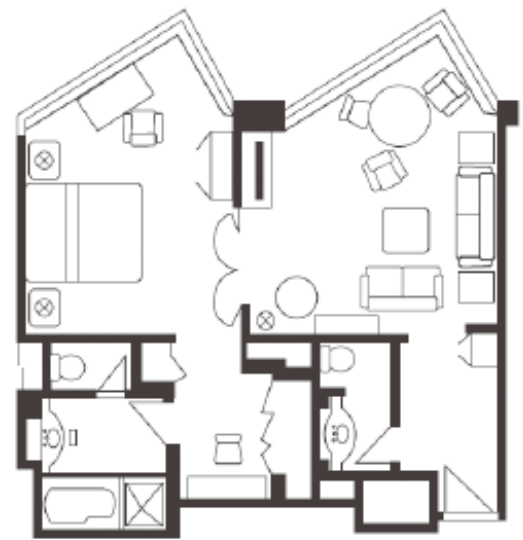
プライムデラックスガーデンスイート

83m²



This Prime Deluxe Garden Suite is furnished with antique American wooden furniture. With a separate living room and bedroom, as well as two bathrooms, the suite is functional and offers a panoramic view of the garden. Stylistic details of the room show a fusion with the rich nature of the garden, assuring a comfortable stay.

米国ベーカー社製のアンティーク家具を受け継いでいくプライムデラックスガーデンスイート。リビングとベッドルームが独立し、ウォッシュルームが2室あるので機能的で、緑が広がるパノラマも存分に堪能できます。細部に庭園の自然との融合を感じる設えがあり、心地よく寛ぐことができます。



- 3 Adults | 大人3名
- King / Twin | キング / ツイン
- Garden | ガーデン



Japanese Suite

和室スイート

83m²



The Japanese Suite that subtly offers elements of Japanese hospitality. Japanese design elements are included not just in the hearth, sink, screens, and hanging scroll, but in the living room as well, allowing guests to truly “experience Japan.” The one-of-a-kind room includes camellia pillars, a marble bath, the feel of cypress, and gentle light showing through screens and lanterns.

日本のもてなしの設えをさりげなく備えた和室スイート。炉、水屋、欄間、掛け軸、文机など随所に和のデザインを楽しむだけでなく、居室の中で「日本を体感する」ことができます。柱に用いた椿の幹やお風呂の御影石、檜の手触り、障子や行灯のやさしい明かり、そして庭園の眺めに癒される唯一無二の客室です。



- 6 Adults | 大人6名
- Comforter | 布団
- Garden | ガーデン



View Bath Suite

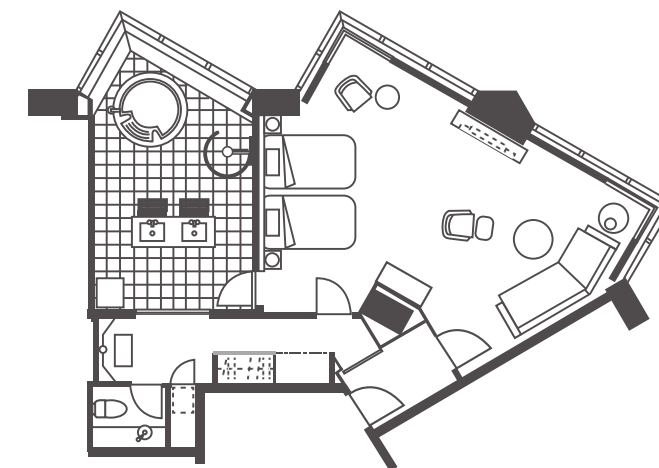
ビューバススイート

93m²



A large living room and bedroom with a uniquely modern interior, and a bathroom that allows a stunning gaze over the forest-like garden promise a stay like no other.

モダンなインテリアが特徴の広々としたリビング&ベッドルームに、さながら森のような庭園を望むバスルームが唯一無二のご滞在をお約束します。



3 Adults | 大人3名

Twin | ツイン

Garden | ガーデン



Prime Premier Garden Suite

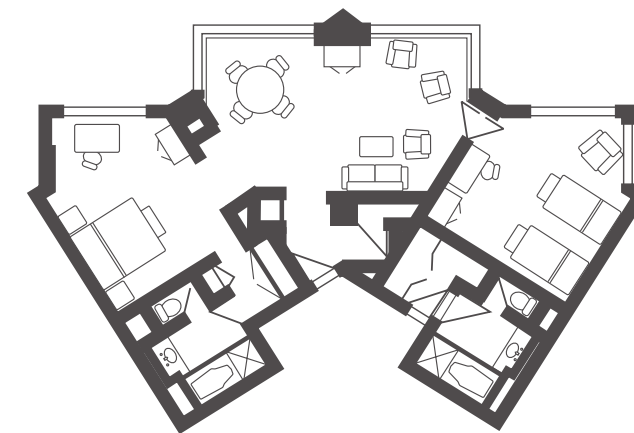
プライムプレミアガーデンスイート




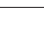
93m²(1-bedroom) or 138m²(2-bedrooms)



The Prime Premier Garden Suite is furnished with antique wooden furniture as cherished as the garden itself. The garden can be looked upon from the living room, as guests stretch out on the sofa. It can be split into 2 bedrooms, letting the suite be adapted freely for business or family stays.

庭園と同じように大切に受け継いできたアンティークの木製家具を配したプライムプレミアガーデンスイート。リビングからは庭園を一望でき、ソファに身をゆだねてゆったり観賞することができます。2ベッドルームにすることもでき、ご家族とのご滞在やビジネスなど用途に合わせて贅沢な空間を自由にご利用いただけます。



	3 Adults (1-bedroom)	大人3名
	6 Adults (2-bedrooms)	大人6名
	King / Twin	キング / ツイン
	Garden	ガーデン



Ambassador Suite

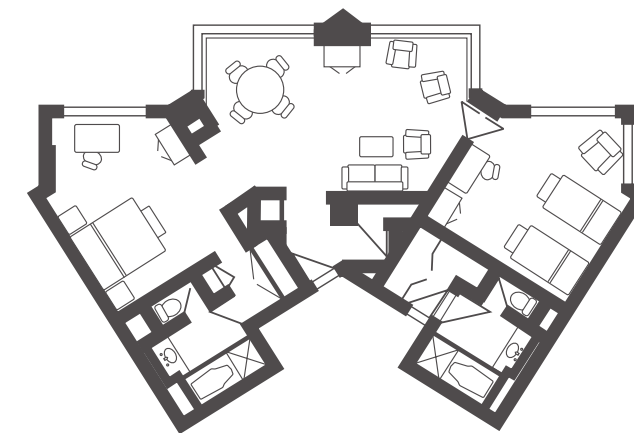
アンバサダースイート




138m²



This suite room on the top floor offers a stunning view of both the historic garden and the Tokyo skyline. A living room and 2 bedrooms promise comfort and relaxation among an extraordinary stay. The suite is a home-away-from-home to be enjoyed however you choose.

最上階から、由緒ある庭園とその先に広がる東京の街並みを見晴らす眺望抜群のスイートルーム。非日常感あふれる心地よい安らぎを得られるリビングルームと2つのベッドルーム。ご自宅以上の快適なひとときをお過ごしいただけます。



- | | | |
|---|-------------------|-------------|
|  | 6 Adults | 大人6名 |
|  | 1 King and 1 Twin | キング1室、ツイン1室 |
|  | Garden | ガーデン |

Presidential Suite

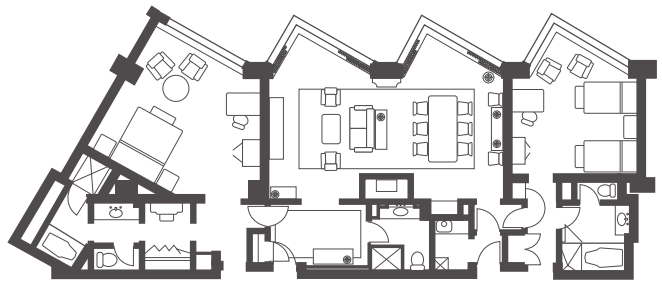
193m²

プレジデンシャルスイート



This suite room has plenty of private space for the top executive. The large windows, living room with comfortable furniture, and dining space with a sense of warmth all make the suite the perfect place to enjoy fine food or drink. The 193m² layout includes 2 bedrooms, with ample space for family stays.

トップエグゼクティブのためのプライベート空間をたっぷりとしたスイートルームです。広い窓に、落ち着いた家具を配したリビングには、あたたかみのあるダイニングスペースを兼ね備え、お食事やお酒を楽しむなど思い思いの時間をお過ごしいただけます。193m²のスペースにはベッドルームも2つあり、ご家族でのご滞在にもゆとりある広さです。



- 6 Adults | 大人6名
- 1 King and 1 Twin | キング1室、ツイン1室
- Garden | ガーデン

Royal Suite

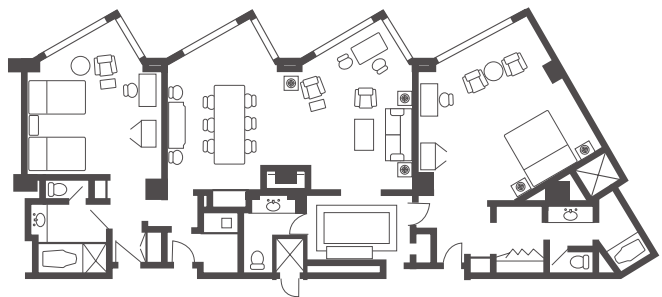
ロイヤルスイート

193m²



A luxurious and elegant suite room located on the top floor. In the image of a stately mansion, the spacious living room gives a soft impression coordinated in pink. The 193m² layout includes 2 bedrooms, with fine fabric and art gracing every surface. The panoramic view from the top floor is simply unforgettable.

最上階に位置し、華やかでエレガントな雰囲気が特徴のスイートルーム。個人の邸宅をコンセプトに、開放感あるリビングはピンクを基調とした柔らかい雰囲気です。193m²の広い空間には2つのベッドルームを備えるほか、ファブリックやアートなど随所に贅沢さが秘められています。最上階からの極上のパノラマが非日常のご滞在をお約束します。



- | | | |
|--|-------------------|-------------|
| | 6 Adults | 大人6名 |
| | 1 King and 1 Twin | キング1室、ツイン1室 |
| | Garden | ガーデン |

Imperial Suite

インペリアルスイート

280m²



A suite room of the highest grade, boasting a vast 280m² interior filled with dignified and stately furniture. The luxurious rooms imbued with European elegance are also home to traditional Japanese artistry like folding screens and Edokomon-dyed fabrics, and the magnificent view of the garden waits just beyond the window. It features a living room, 3 bedrooms, and a kitchen for a pursuit of comfort that shines through in every detail.

気品と重厚感あるインテリアが配され、280㎡の贅沢な広さを誇る最高級グレードのスイートルームです。ヨーロッパのエレガンスを極めた優雅な室内には、屏風や江戸小紋染めなど日本の伝統美が添えられ、窓いっぱいに広がる景色との一体感を生みます。リビングに3つのベッドルーム、キッチンを備え、快適さを追求したおもてなしが細部にまで光ります。



9 Adults

| 大人9名



2 King and 1 Twin

| キング2室、ツイン1室



Garden

| ガーデン

Bringing Japanese hospitality to the world

世界をもてなす、日本がある。

BANQUET BUILDING

バンケット棟

HOTEL BUILDING

ホテル棟

GARDEN

庭園



Official Website



Hotel Brochures

HOTEL CHINZANSO TOKYO

10-8, Sekiguchi 2-chome, Bunkyo-ku, Tokyo 112-8680, Japan Tel. +81-3-3943-1111 www.hotel-chinzanso-tokyo.com

ホテル椿山荘東京

〒112-8680 東京都文京区関口2-10-8 Tel. 03-3943-1111 www.hotel-chinzanso-tokyo.jp



as of 2024.08